



STUDIEDAG CGG SUÏCIDEPREVENTIE

SUÏCIDALITEIT: EEN UITDAGING?!

8u30 | ONTHAAL
9u | VERWELKOMING
9u30 | RONDE 1
11u | PAUZE
11u30 | RONDE 2
13u | MIDDAGPAUZE
14u | RONDE 3
15u30 | EINDE

OF

8 februari
2024
Leuven, Het
Provinciehuis

19 oktober
2023
Kortrijk,
The Penta

Kostprijs
110 euro

INSCHRIJVEN
KLIK HIER

Vragen? Mail naar sarah.holemans@andante.be

Klik op de titel van de onderwerpen voor meer informatie.

Per ronde kan je 1 symposium of workshop kiezen.

De studiedag gaat 2x door met hoofdzakelijk hetzelfde programma. Kijk goed na welke spreker/inhoud op welke locatie doorgaat!



OVERZICHT SYMPOSIA/WORKSHOPS

RONDE 1: 9U30-11U

Symposium

- ['T zitemzo... met het beroepsgeheim](#)

Workshops

- [Suïcidaliteit bij mensen met autisme](#)
- [Mijn mama/papa wil er niet meer zijn](#)
- [Online en telefonische crisisgespreksvoering](#)
- [Omgaan met suïcidaliteit vanuit een mentalisatiefocus \(KORTRIJK\) OF Mentaliseren als transdiagnostisch model in het begrijpen van suïcidaliteit en crisis \(LEUVEN\)](#)

RONDE 2: 11U30-13U

Symposia

- [Omgaan met chronische suïcidaliteit bij mensen met een \(borderline\) persoonlijkheidsproblematiek en/of hechtingsproblematiek](#)
- [Familierreflex in de zorg](#)

Workshops

- [Vervolgsessie: interactieve casusbespreking m.b.t. het beroepsgeheim](#)
- [Suïcidepreventie bij mensen met een verstandelijke beperking](#)
- [Zelfzorg](#)

RONDE 3: 14U-15U30

Symposia

- [Rouwen na zelfdoding](#)
- [\(Vooruitblik\) naar nieuwe richtlijnen voor de detectie en behandeling van suïcidaliteit](#)

Workshops

- [Suïcidaliteit bij ouderen](#)
- [Taboes doorbreken: cultuur en taal als sleutels tot het hart](#)
- [Vervolgsessie: omgaan met chronische suïcidaliteit bij mensen met een \(borderline\) persoonlijkheidsproblematiek en/of hechtingsproblematiek: praktijk](#)

SYMPOSIUM

T ZITEMZO... MET HET BEROEPSGEHEIM

Nele Desmet, jurist tZitemzo vzw (KORTRIJK/LEUVEN)

Wie heeft beroepsgeheim? Wat houdt het beroepsgeheim precies in? En welke uitzonderingen maken het mogelijk om vertrouwelijke informatie van (minderjarige) cliënten of patiënten te delen met derden? We staan stil bij verontrusting, de noodtoestand, de meldingsplicht, de toestemming van (bekwame) minderjarigen of hun ouders, de uitwisseling van vertrouwelijke informatie in het kader van het gedeeld beroepsgeheim,... als mogelijke uitzonderingen.

WORKSHOPS

SUÏCIDALITEIT BIJ MENSEN MET AUTISME

Jessica Léonard, GZ-psycholoog, supervisor en opleider (KORTRIJK/LEUVEN)

Bij mensen met autisme is er 7x meer sprake van suïcidaliteit dan bij mensen zonder autisme. In deze workshop staan we stil waarom mensen met autisme gevoeliger zijn voor suïcidaliteit. Vanuit het begrip komen we tot een aantal handvatten om het gesprek aan te gaan en staan we stil wat je kan doen om iemand van een doodswens naar een levenswens te krijgen.

MIJN MAMA/PAPA WIL ER NIET MEER ZIJN

Maryline Toch en Nele De Laender, CGG preventiewerking (KORTRIJK)

Doorheen deze workshop wordt het thema KOPP/KOAP verduidelijkt bij kinderen van wie de ouders zich suïcidaal uiten. Je zal zicht krijgen in de risico- en beschermende factoren voor deze kinderen en zullen aandachtspunten, in het contact met deze kinderen en hun ouders, aangereikt worden. Er wordt ruimte voorzien voor vraagstelling uit de praktijk. Daarnaast zal de methodiek van het KOPPpreventiegesprek en het hulpverleningsaanbod omtrent KOPP/KOAP kort worden toegelicht.

*Vicky Terteka, CARE-medewerker LIGANT/
Preventiewerker INTEGRA
Inez Vandewinkel, referentiepersoon KOPP,
netwerk Ligant, psychologe Integra -
kinderteam Maaseik (LEUVEN)*

Kinderen van ouders die een suïcidepoging deden verdienen extra aandacht. Hoe benader je hen? Hoe ga je met hen het gesprek aan? Tijdens deze workshop maken we samen de oefening.



WORKSHOPS

ONLINE EN TELEFONISCHE CRISISGESPREKSVOERING

Liese Moors (KORTRIJK)
Chiara Versluys (LEUVEN),
Stafmedewerkers Centrum ter Preventie van Zelfdoding

In deze workshop kijken we hoe we in gesprek kunnen gaan met suïcidale personen in crisis. Hierbij hebben we specifiek aandacht voor het in gesprek gaan vanop afstand. Dit kan telefonisch of via chat zijn. We doorlopen de aandachtspunten, do's & don'ts van een gesprek over zelfmoord en welke vervolgstappen dan aangewezen kunnen zijn.

OMGAAN MET SUÏCIDALITEIT VANUIT EEN MENTALISATIEFOCUS

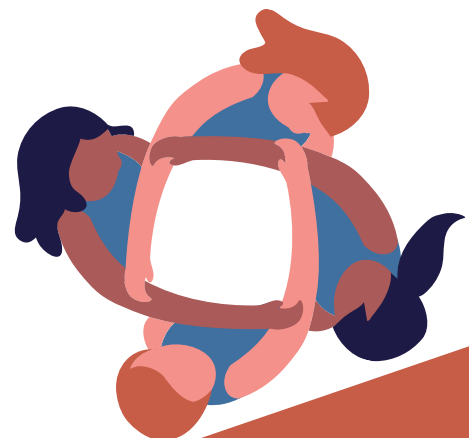
MENTALISEREN ALS TRANSDIAGNOSTISCH MODEL IN HET BEGRIJPEN VAN SUÏCIDALITEIT EN CRISES

Mélanie Bex, klinisch psycholoog werkzaam binnen CGG De Pont en PraxisP (KORTRIJK)

Hoe kunnen we als hulpverlener blijven nadenken over suïcidaliteit? Kom in deze workshop te weten wat de mentalisatiefocus kan bieden en hoe je ermee aan de slag kan binnen je eigen therapeutisch werk.

Yasmine Cuyt, Coördinator van deStudio, MBT therapeut en supervisor bij MBT België (LEUVEN)

In deze workshop bekijken we hoe verminderd mentaliseren aanleiding kan geven tot crisissituaties zoals suïcide. We bespreken hoe een mentaliserende focus fungeert als belangrijke randvoorwaarde in de preventie van suïcide. Daarnaast staan we stil bij én oefenen we met helpende Interventies.



SYMPOSIA

OMGAAN MET CHRONISCHE SUÏCIDALITEIT BIJ MENSEN MET EEN (BORDERLINE) PERSOONLIJKHEIDSPROBLEMATIEK EN/OF HECHTINGSPROBLEMATIEK

*Delphine Dumortier, klinisch psycholoog - cliëntgericht psychotherapeut - CGG
Suicidepreventiewerking (KORTRIJK/LEUVEN)*

*Marijke Vandervoort, lic. id psychologie - cliëntgericht psychotherapeut - CGG
Suicidepreventiewerking (KORTRIJK/LEUVEN)*

Omgaan met suïcidaliteit is zowel voor de cliënt als voor de hulpverlener vaak een uitdaging. Wanneer de cliënt met een hechtingsproblematiek kampt, wordt de begeleiding vaak nog uitdagender. We stellen dan ook vast dat suïcidaliteit bij deze mensen vaak sluimerend aanwezig is en door - in onze ogen - alledaagse zaken snel kan getriggerd worden. Hulpverleners én hun cliënten kunnen ongewild in complexe dynamieken terechtkomen die de begeleiding bemoeilijken. Gedragingen van cliënten kunnen als "manipulatief" worden ervaren, waardoor de hulpverleners uitgedaagd worden in hun empathie. Chronische suïcidaliteit vraagt een andere houding van de hulpverlener dan de acute suïcidaliteit, waar actie aan de orde is. Geduldig, mentaliserend en reflectief aanwezig blijven, zijn sleutelwoorden. Deze lezing biedt een eerste kennismaking met het thema en heeft als doel inzicht te bieden in de achtergrond van deze cliënten. Inzicht hierin helpt immers om empathisch te blijven en om de suïcidaliteit te blijven verdragen.

FAMILIEREFLEX IN DE ZORG

Kim Steeman, Directeur Familieplatform (KORTRIJK/LEUVEN)

Onderzoek heeft reeds lang aangetoond dat het ontmoeten, betrekken, ondersteunen en informeren van familieleden (volwassenen en kinderen) zowel voor familie, cliënt als hulpverlener een belangrijke positieve impact heeft. Nog al te vaak echter krijgen we als Familieplatform via familie en familieorganisatie signalen dat familie in GGZ door hulpverleners te weinig gezien, erkend en betrokken worden. Er tonen zich in de verschillende GGZ-organisaties én bij de individuele hulpverleners grote verschillen in de manier waarop familie een plaats krijgt binnen een behandeltraject. Met het scheppen van kaders zoals de multidisciplinaire richtlijn om naasten te betrekken in de geestelijke gezondheidszorg, willen we GGZ-organisaties uitnodigen om systematisch de familierflex te maken, om familie en hun kinderen als gelijkwaardige partners in zorg een plaats te geven. Tijdens deze presentatie gaan we dieper in op de signalen van naasten, beschrijven we de noden van kinderen van ouders psychische problemen, en benadrukken de noodzaak om blijvend en actief in te zetten op familie, volwassenen en kinderen. Daarnaast gaan we in interactie rond specifieke casuïstiek voor jullie setting.



WORKSHOPS

ZELFZORG

Sara Van Rossem, CGG Suïcidepreventiemedewerking en ACT therapeute (KORTRIJK/LEUVEN)
Laura De Roey, CGG Suïcidepreventiemedewerking en creatief therapeute (KORTRIJK/LEUVEN)

Herken je het gevoel van een zwaarwegende rugzak als iemand zegt "ik wil dood"? Ga jij soms over je grenzen in de zorg voor je suïcidale cliënt? Wat doet het met je om met suïcidale personen te werken? In deze korte workshop staan we stil bij onze eigen beleving en het thema zelfzorg. Wat verstaan we onder zelfzorg en hoe doe je dit?

SUÏCIDEPREVENTIE BIJ MENSEN MET VERSTANDELIJKE BEPERKING

Jana Verschuere, PZT-medewerker, klinisch psycholoog (KORTRIJK/LEUVEN)
Laurence Luteijn, CGG suïcidepreventiewerker, PZT-medewerker, klinisch psycholoog (KORTRIJK/LEUVEN)

In deze interactieve vorming bespreken we suïcidepreventie bij personen met een verstandelijke beperking. Wat zijn doelgroepspecifieke risicofactoren? Hoe bevraag je suïcidaliteit? Welke houding neem je hierbij aan? Hoe ga je preventief te werk? Zoek je antwoord op bovenstaande vragen? Schrijf je snel in voor deze workshop! Breng gerust ook eigen casusmateriaal mee.

VERVOLGSESSIE:

INTERACTIEVE CASUSBESPREKING M.B.T. HET BEROEPSGEHEIM

Nele Desmet, Juriste tZitemzo vzw (KORTRIJK/LEUVEN)

Deze sessie is slechts toegankelijk voor deelnemers die eerst de sessie rond het juridisch kader m.b.t. het beroepsgeheim volgden. Tijdens deze vervolgsessie passen we het theoretisch kader toe op enkele concrete casussen uit de praktijk. Deelnemers krijgen tijdens deze sessie bovendien de kans om al hun resterende vragen m.b.t. het beroepsgeheim voor te leggen.



SYMPOSIA

ROUWEN NA ZELFDODING

Lore Vonck, Coördinator Werkgroep Verder na Zelfdoding (KORTRIJK/LEUVEN)

Hoe ziet een rouwproces na zelfdoding eruit en wat is de impact hiervan? Hoe ondersteun je nabestaanden na zelfdoding? Wat als je als hulpverlener nabestaande wordt? In deze workshop krijg je de nodige informatie, tips & tricks over rouwen na zelfdoding en het ondersteunen van allerhande betrokkenen na een zelfdoding.

(VOORUITBLIK) NAAR NIEUWE RICHTLIJNEN VOOR DE DETECTIE EN BEHANDELING VAN SUÏCIDALITEIT

Eva Dumon, Coördinator Richtlijnen, Vlaams Expertisecentrum Suïcidepreventie (VLESP) (KORTRIJK/LEUVEN)

Let op: Aangezien de nieuwe richtlijnen in december 2023 gelanceerd worden krijgen we in Kortrijk een vooruitblik en in Leuven de presentatie van de richtlijnen.

Deze lezing biedt een overzicht naar een set aankomende nieuwe richtlijnen van het Vlaams Expertisecentrum Suïcidepreventie (VLESP). 'One size does not fit all' vormt de rode draad. Hoe kunnen we suïcidepreventie toepasbaar maken op specifieke doelgroepen zoals kinderen en jongeren, personen met autisme, en personen met langdurige suïcidaliteit?

WORKSHOPS

SUÏCIDALITEIT BIJ OUDEREN

Anke Bonnewyn, klinisch Psycholoog, Psychotherapeut, Doctor in de Biomedische Wetenschappen (KORTRIJK/LEUVEN)

In deze workshop staan we stil bij suïcidaliteit en specifiek wat dat betekent indien aanwezig bij ouderen. Hoe maak je een doodswens en/of suïcidaliteit bespreekbaar? Welke aanleidingen en omstandigheden spelen mee in de aanwezigheid van suïcidaliteit bij ouderen? Hoe kunnen we als hulpverlener zorgzaam omgaan met suïcidaliteit en de vertaling maken naar een behandelplan? Theoretische bevindingen en praktische handvatten worden in deze workshop met elkaar verweven.



WORKSHOPS

TABOES DOORBREKEN: CULTUUR EN TAAL ALS SLEUTELS TOT HET HART

Michelle Warriner, klinisch psycholoog programma Crosslink LIGANT/Solentra CGG Limburg (KORTRIJK/LEUVEN)

Spreek over moeilijke gevoelens is in bepaalde culturen taboe. Tijdens deze workshop staan we stil bij onze eigen terughoudendheid en bij die van de niet-Westerse cliënt om over zelfdoding en automutilatie te spreken. Wat weten we over suïcide bij mensen op de vlucht? Tijdens deze workshop gaan we verder in op de religieuze en culturele betekenisverlening van suïcide. Hoe een community-gerichte aanpak jouw begeleiding intrinsiek cultuur- en traumasensitief maakt.

VERVOLGSESSIE:

OMGAAN MET CHRONISCHE SUÏCIDALITEIT BIJ MENSEN MET EEN (BORDERLINE) PERSOONLIJKHEIDSPROBLEMATIEK EN/OF HECHTINGSPROBLEMATIEK: PRAKTIJK

Delphine Dumortier, klinisch psycholoog - cliëntgericht psychotherapeut - CGG Suïcidepreventiewerking (KORTRIJK/LEUVEN)

Marijke Vandervoort, lic. id psychologie - cliëntgericht psychotherapeut - CGG Suïcidepreventiewerking (KORTRIJK/LEUVEN)

Tijdens deze verdiepende workshop gaan we uitsluitend praktisch aan de slag. We onderzoeken onze tegenoverdracht en staan stil bij gepaste interventies/reacties. Voor de deelname aan deze workshop is het noodzakelijk dat deelnemers werken met chronisch suïcidale mensen en al eerder een lezing/vorming hebben gevolgd over dit thema. Achtergrond: Omgaan met suïcidaliteit is zowel voor de cliënt als voor de hulpverlener vaak een uitdaging. Wanneer de cliënt met een hechtingsproblematiek kampt, wordt de begeleiding vaak nog uitdagender. We stellen dan ook vast dat suïcidaliteit bij deze mensen vaak sluimerend aanwezig is en door - in onze ogen - alledaagse zaken snel kan getriggerd worden. Hulpverleners én hun cliënten kunnen ongewild in complexe dynamieken terechtkomen die de begeleiding bemoeilijken. Gedragingen van cliënten kunnen als "manipulatief" worden ervaren, waardoor de hulpverleners uitgedaagd worden in hun empathie. Chronische suïcidaliteit vraagt een andere houding van de hulpverlener dan de acute suïcidaliteit, waar actie aan de orde is. Geduldig, mentaliserend en reflectief aanwezig blijven, zijn sleutelwoorden.

